

FLASH INFOS



Février 2024 – N°39

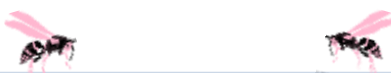
Formation au piégeage de printemps des frelons asiatiques

Le service « transition écologique » de **Dinan Agglomération** organise des formations au piégeage de printemps des frelons asiatiques.

Il s'agit à cette occasion de sensibiliser le grand public aux actions de lutte préventives et curatives contre le frelon asiatique, de présenter les dangers que représente cette espèce pour notre entomofaune et de rappeler les précautions à prendre pour limiter les risques de piqûres.

Les résultats obtenus lors de la campagne de piégeage 2023 pour les 26 communes du territoire déjà engagées dans cette démarche seront communiqués. A l'issue de cette réunion, après la présentation du protocole de piégeage, les personnes volontaires pourront récupérer un piège **VETOPHARMA** avec sa solution attractive.

Voici les formations « Piégeage de Printemps des Fondatrices » près de chez nous, elles sont toutes animées par le Groupement de Défense Sanitaire des Abeilles des Côtes d'Armor et Dinan Agglomération :



- Mardi 13 février à Pleslin-Trigavou, à 19h, salle des fêtes Trigavou, place du Malava
- Mercredi 21 février à Auceleuc, 18h30, salle polyvalente
- Jeudi 14 mars à Pleudihen-sur-Rance, à 19h, salle des fêtes
- Lundi 18 mars à Saint-Hélen, à 19h, salle polyvalente
- Mardi 26 mars à Dinan, à 19h, salle à définir



Permanences pour la mutuelle communale

Des représentantes des assurances et **Groupama**, avec qui nous avons signé une convention pour une mutuelle de santé communale, tiendront des permanences à la mairie.

Pour **Axa** : Mme Marie HENRY sera présente le 3ème jeudi de chaque mois (Jeudi 21 mars, Jeudi 18 avril, Jeudi 16 mai, Jeudi 20 Juin). Elle recevra sur rendez-vous, vous pouvez la contacter au 06 98 96 52 35 ou par mail : marie.henry@axa.fr

Pour **Groupama** : Mme Charlotte Lemoine sera présente le jeudi 15 février et le mercredi 13 mars à la mairie. Contact : 06 38 82 08 54.

Le club de l'amitié vous propose des sorties



UNE SORTIE SUR DEUX JOURS (19 ET 20 AVRIL 2024 : 359 €/PERSONNE). Au programme : le gala du Cadre Noir de Saumur et Angers, musée du champignon, château d'Angers et déjeuner dans un restaurant troglodyte.



UNE SORTIE D'UNE JOURNEE (LE 21 JUIN 2024 : 86€/PERSONNE)

Cap sur la presqu'île de Rhuy : le château de Suscinio avec guide, déjeuner au manoir de Kerbot, croisière commentée d'1h30 dans le Golfe du Morbihan. Sorties ouvertes à tous.



Pour tous renseignements et inscriptions
- Rémy LE FLOHIC Tél : 02 96 39 33 49

Panneau Pocket



La mairie est équipée de **PANNEAU POCKET**, l'application d'information et d'alertes, dans le but d'être au plus proche de ses habitants. Panneau Pocket est une application mobile qui permet aux collectivités de transmettre **en temps réel** des alertes, actualités officielles locales et messages de prévention. A ce jour, un peu moins de la moitié des foyers de la commune est connectée.

Côté habitants, l'application **est gratuite, sans publicité, sans création de compte ni aucune récolte de données personnelles**. Il suffit de quelques secondes pour installer Panneau Pocket sur son smartphone et mettre en favoris une ou plusieurs collectivités. La commune diffuse sur l'application des alertes et arrêtés de la préfecture, alertes météo, coupures réseau, travaux à venir, événements de la vie quotidienne et manifestations, spectacles ... Les administrés peuvent rester connectés à l'actualité de leur territoire et partager avec la mairie leurs observations, **poser des questions** ou encore **signaler des incidents**.

Porte-drapeau : la relève



Les **cérémonies officielles du 11 novembre, du 8 mai** principalement sont l'occasion de remplir notre devoir de mémoire. Nos anciens combattants cultivent ce devoir avec assiduité, portant ainsi les valeurs de notre communauté nationale. Mais, nos anciens combattants prennent de l'âge ! Aussi, il nous appartient d'assurer la relève. Vous pouvez les soutenir et partager avec eux ces moments de recueillement en devenant Porte-Drapeau.



Si vous avez entre 16 et 18 ans, vous pourrez suivre une formation assurée par la Délégation Militaire Départementale. Celle-ci se déroulera au plus près des candidats sur une demi-journée. Elle comporte 3 heures de théorie et 1 heure de pratique en présence d'un parrain.

Si vous êtes intéressé ou si tout simplement vous souhaitez des renseignements, nous vous invitons le mercredi 7 février à 14 h 30 en mairie. En présence du Maire et du correspondant défense de la commune, les anciens combattants seront heureux de vous accompagner dans cette démarche.

Le Centre communal d'action sociale.

Le CCAS est composé d'élus municipaux et de membres représentants d'associations à caractère social.

SON OBJECTIF est d'apporter une aide et un soutien aux personnes en difficulté.

Il peut apporter des informations sur les différentes prestations et dispositifs sociaux disponibles, ainsi que sur les partenaires et organismes compétents.

Il peut aussi accorder des secours d'urgence (aides financières ponctuelles et exceptionnelles).

En cas de besoin, n'hésitez pas à le contacter au 02 96 39 16 05 ou par courriel : stsamson.mairie@wanadoo.fr

L'entrée par la rue de la Croix Guillou va évoluer

NOUS REMERCIONS les habitants qui ont bien voulu donner leur avis sur l'entrée du bourg par la rue de la Croix Guillou. En tenant compte de ces avis, la commune a demandé à l'Agence Départementale d'Aide aux Collectivités (ADAC 22) de retravailler cette entrée en ayant toujours l'objectif de **ralentir la vitesse** des véhicules tout en **mettant en sécurité les piétons et les cyclistes** : une liaison entre la Hisse et le bourg est en effet à l'étude, il s'agit donc d'intégrer l'entrée par la Croix Guillou dans ce futur aménagement.

Une première ébauche d'un aménagement possible a été proposée par l'ADAC (voir document de travail sur le site internet de la commune). S'il est notamment prévu d'adoucir le virage, cette version est encore à retravailler et d'autres scénarios seront étudiés.